



Health  
Western Sydney  
Local Health District

# 去 新冠病毒 测试中心



新冠病毒  
测试中心

CHINESE SIMPLIFIED

# 去新冠病毒测试中心的时候 会有什么事发生？

\* 这本小册子由西悉尼地方卫生区人口健康中心 (Centre for Population Health, Western Sydney Local Health District). 编制。

## 致谢

Mum, Felicity and her daughter, Georgie  
Merrylands Park Drive-through COVID-19 Testing Clinic  
Merrylands Family Practice  
Sydney Children's Hospitals Network  
Mudgee Community Preschool and  
Mudgee Respiratory Clinic, South Mudgee Surgery  
(for adaption of original resource).



我如果发烧、喉咙痛、咳嗽或流鼻涕，就需要接受新冠病毒测试，也叫做 COVID 测试。



有很多地方都可以做测试：



能帮小朋友做测试的测试中心



免下车测试中心，在车上就可以接受测试！



或者可以去  
看医生



检测时只能由一位家长或照顾者陪我去。

\* 如果我的兄弟姐妹也生病了，他们也可以跟我一起去接受测试。

在接受测试前，  
我可能会有不同的心情。  
我可能会：



担心



害怕



好奇

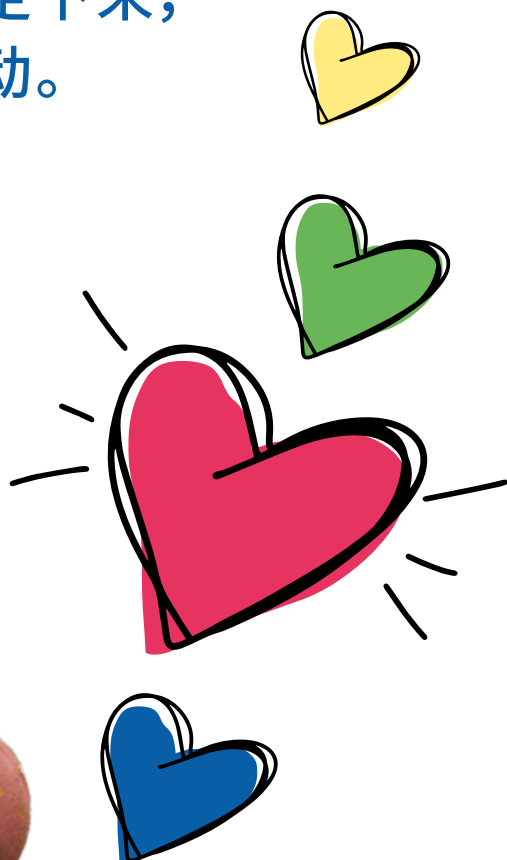


冷静、自信

如果我觉得担心或紧张,可以慢慢地深呼吸几次。

接受测试的时候,我可以用手抱着或握着我最喜欢的玩具。

这可以帮助我安定下来,保持身体静止不动。



接受测试前，  
我可以先跟爸爸、妈妈或者大人  
说说我内心的感觉。我有什么  
问题都可以问他们。





我接受测试时，护士会戴口罩、戴手套，还会穿上防护服。

这样可以帮助护士得到保护，避免受到细菌感染或将细菌传播给其他人。



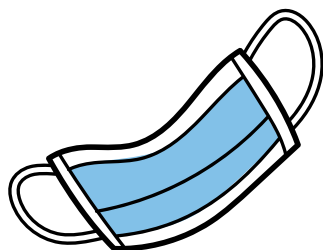




我会用洗手液洗手，  
就像在学校或学  
前班那样。



护士会给我一个口  
罩戴上，就像护士那  
样。\*



护士可能会拿  
温度计在我额  
头前量我的体  
温。

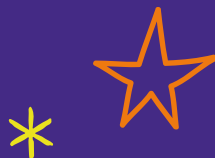


护士会问我感觉怎么样。

他们可能会检查我的耳朵和嘴巴，  
听听我的呼吸和心跳。



护士会用拭子做两个测试，  
一下子就做好了。



护士用的拭子是很软  
很长的棉花棒。



护士会轻轻地把拭子伸进  
我的嘴里。  
然后,另一根拭子会轻轻地  
伸进我的鼻子里。





拭子不会把我弄痛，不过可能会有一点奇怪的感觉。拭子可能会让我有想咳嗽或打喷嚏的感觉。

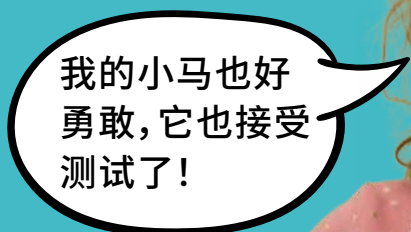
我的家长或照顾者会在旁边帮助我。

我需要像木头人一样保持不动。我可以假装自己是木头人！



3,  
2,  
1...

好了!



我的小马也好勇敢，它也接受测试了!





我的测试做好了，  
可以回家了。

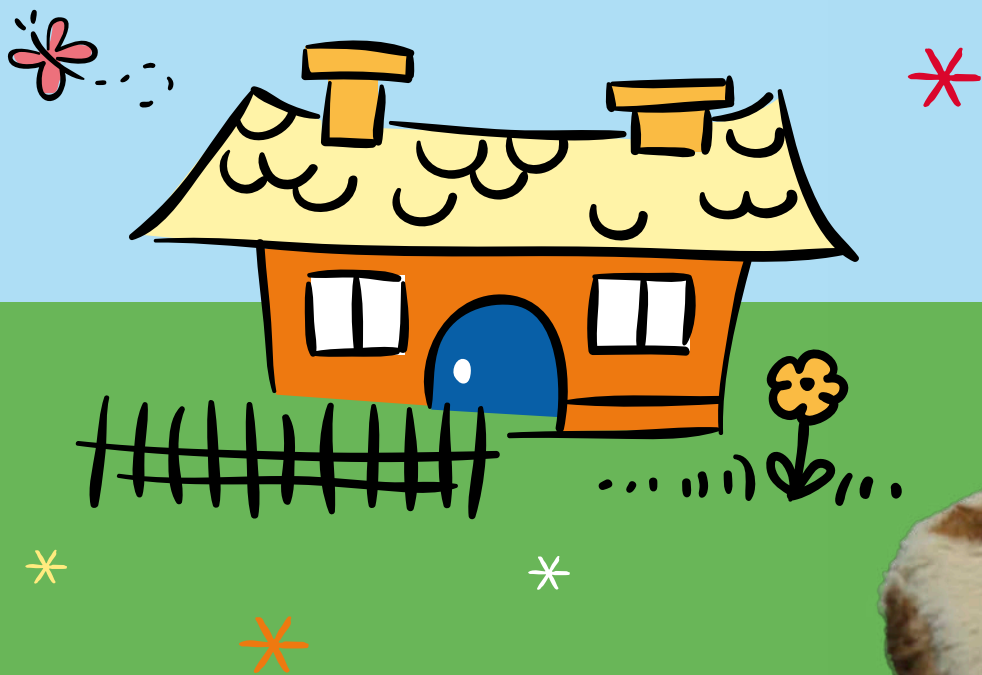


真棒！我做完测试了！

做完测试后，我需要  
立刻回家不能出门，  
一直到收到测试结果  
而且感觉身体好多了  
才能出门。



我现在知道什  
么是新冠病毒  
测试了。







# 跟 Georgie 一起去新冠病毒测试中心。

她要去哪儿？她去见谁？

她会学到什么？

跟 Georgie 一起去看看她的新冠病毒测试是怎么样的。

**家长/照顾者请注意：**即使症状较轻，也请在症状第一次出现时就带孩子去接受新冠病毒测试。



本地新冠病毒相关信息，包括

**检测诊所：**

西悉尼新冠病毒社区  
资源：[www.wslhd.health.nsw.gov.au/covid-19wellbeing](http://www.wslhd.health.nsw.gov.au/covid-19wellbeing)

西悉尼健康儿童：  
[www.wslhd.health.nsw.gov.au/Healthy-Children](http://www.wslhd.health.nsw.gov.au/Healthy-Children)

悉尼儿童医院网络：  
[www.schn.health.nsw.gov.au/covid-19-information](http://www.schn.health.nsw.gov.au/covid-19-information)



本册子旨在向儿童解释在新冠病毒检测诊所接受检测时可能会遇到的步骤。实际的检测步骤视个人的症状和不同的检测诊所而可能会有所不同。本册子的所有信息截至出版时均准确无误。

