



Health
Western Sydney
Local Health District

الذهاب إلى عيادة فحص الكشف عن فيروس كوفيد - 19





أحتاج إلى الخضوع لفحص الكشف
فيروس كورونا الذي يُعرف أيضا
بفحص كوفيد-19 إذا كانت حرارتي
مرتفعة أو كان لدي ألم في الحلق أو
سعال أو سيلان في الأنف.

* ماذا سيحدث عند ذهابي إلى عيادة فحص فيروس كوفيد-19؟



تم إعداد هذا الكتيب من قبل مركز صحة السكان في
دائرة صحة منطقة غرب سيدني

شكر وتقدير

Mum, Felicity and her daughter, Georgie
Merrylands Park Drive-through COVID-19 Testing Clinic
Merrylands Family Practice
Sydney Children's Hospitals Network
Mudgee Community Preschool and
Mudgee Respiratory Clinic, South Mudgee Surgery
(for adaptation of original resource).

قد تتأبني مشاعر متنوعة قبل إجراء فحص
كورونا لي. فقد أشعر:



بالخوف



بالقلق



بالهدوء
والطمأنينة



بالفضول

* توجد عيادات مختلفة يمكن الذهاب إليها
للخضوع لهذا الفحص:

* كعيادات الفحص التي
تستقبل الأطفال



أو عيادات الفحص
السريع حيث يمكنك
الخضوع للفحص وأنت
جالس في السيارة



* أو عيادة طبيبك



*
*



يمكنني الذهاب إلى عيادة الفحص برفقة شخص واحد فقط كأحد
الوالدين أو مقدم الرعاية.
وإذا كان أحد أشقائي مريضاً، فيمكنهم الخضوع للفحص معي أيضاً.

*

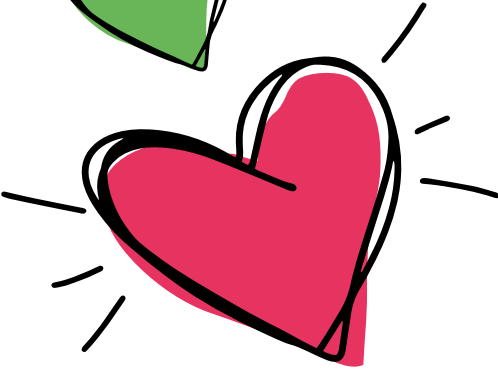
ويمكنني قبل الخضوع للفحص التحدث إلى
أمي أو أبي أو أيّ شخص بالغ آخر عمّا
أشعر به وطرح أيّ أسئلةٍ لدي عليهم.



يمكنني التنفس ببطء وعمق إذا شعرت بالقلق والتوتر.

يمكنني أخذ دميتي التي أحبها لكي أضمّها بين ذراعي أو أضغط عليها بيدي عند خضوعي للفحص.

سيساعدني هذا على البقاء هادئاً وعدم تحريك جسدي.

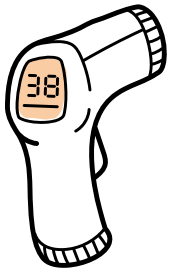




سأعقم يدي
بمعقم كحولي عند
وصولي إلى العيادة
مثلما أفعل عادة
في المدرسة أو
الحضانة.



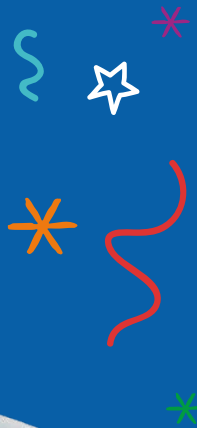
وسيتّم إعطائي كمّامة
طبية لتغطية أنفي وفمي
مثل الكمّامات التي تضعها
المررّضات.*



وقد تقيس
المررّضة درجة
حرارة جسمي
باستخدام جهاز
قياس الحرارة
الموجه نحو جبهتي.



* وعند وصولي إلى عيادة الفحص ستكون
المرضات مرتديات الكمامات الطبية
والأردية الواقية والقفازات المطاطية.
وذلك لوقايتهم من الإصابة بالجراثيم أو
نقلها إلى الآخرين.

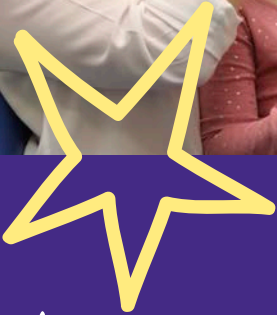




وبعد ذلك تقوم الممرضة بإجراء
فحصين سريعين باستخدام أداة تُدعى
بالمسحة.



تكون هذه المسحة لينة
وتشبه إلى حد كبير أعواد
تنظيف الأذن.



ستُدخل الممرضة بلطف
المسحة في فمي.
وبعد ذلك، ستُدخل بلطف
مسحة أخرى في أنفي.

وستسألني الممرضة مجموعة من الأسئلة
للاطمئنان عليّ.

وقد تقوم بفحص أذنيّ وفمي وتراقب تنفسي
وتستمع إلى دقات قلبي.

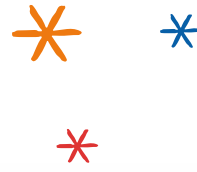
دوم دم
دوم دم



انتهى الفحص الآن وحن
الوقت للذهاب إلى البيت.

أحسنتُ صنعاً، لقد قمت
بالفحص.

يجب أن أذهب مباشرة
إلى البيت بعد الفحص
وإلا أعادته حتى تظهر
نتيجته وإلى أن أتماثل
إلى الشفاء.



* لن تسبب أداة المسحة عند خضوعي للفحص الألم
لي، ولكنها قد تمنحني شعوراً بالرغبة في السعال
أو العطاس.

*

وسيكون أبي أو أمي أو مقدم الرعاية
لي موجوداً معي لمساعدتي.

*

يجب عليّ البقاء ثابتاً من دون
حركة كالتمثال.

*

يمكنني أن ألع لعبة البقاء
جامداً كالتمثال.

حتى دميتي كانت
شجاعة وخضعت لفحص
المسحة أيضاً.

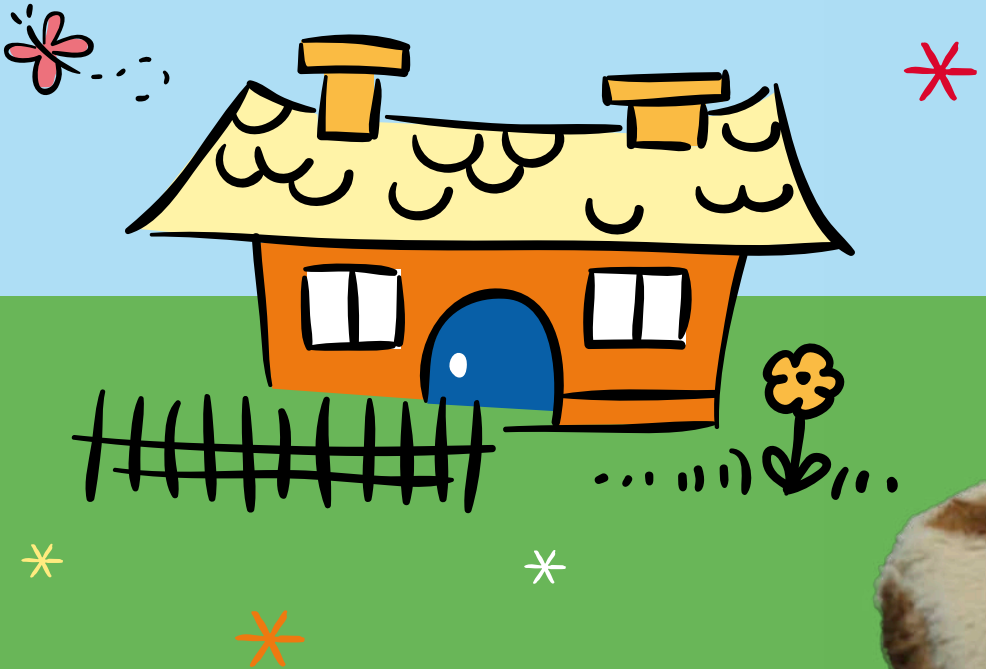
3,

2,

1...

انتهينا.

أصبحت أعرف الآن
الكثير عن فحص الكشف
عن فيروس كورونا





انضم إلى جورجى عند ذهابها إلى عيادة فحص الكشف عن كوفيد-19.

إلى أين ستذهب جورجى؟ وبمن ستلتقى؟ وما الذى ستتعلمه؟
يمكنك اكتشاف ذلك عن طريق متابعتها في رحلتها لإجراء
فحص كوفيد-19.

الآباء/مقدمي الرعاية: احرصوا على أن يخضع أطفالكم للفحص عندما تبدوا عليهم أول
أعراض المرض حتى وإن كانت تلك الأعراض طفيفة.

تتضمن المعلومات المتعلقة بفيروس كورونا (كوفيد-19) في

منطقتك المحلية **عيادات الفحص:**

شبكة مستشفيات
الأطفال في سيدني
www.schn.health.
nsw.gov.au/covid-19-
information

الأطفال سليمي الجسم
في منطقة غرب سيدني
www.wslhd.health.
nsw.gov.au/Healthy-
Children

مصادر المعلومات المتعلقة
بفيروس كوفيد-19
في منطقة غرب سيدني:
www.wslhd.health.nsw.
gov.au/covid-19wellbeing



تم إعداد هذا الكتيب لغرض توضيح إجراءات فحص فيروس كورونا
(كوفيد-19) التي قد يخضع لها الأطفال في عيادات الفحص في منطقة
غرب سيدني، وقد تختلف هذه الإجراءات بناءً على حدة الأعراض التي
يعاني منها الطفل وعلى الطرق التي تتبناها كل عيادة في عملية الفحص. كل
المعلومات الواردة في هذا الكتيب هي معلومات صحيحة حتى وقت نشره.

© Western Sydney Local Health District, December 2020.

Translated by WSLHD Translation Service, February 2021.